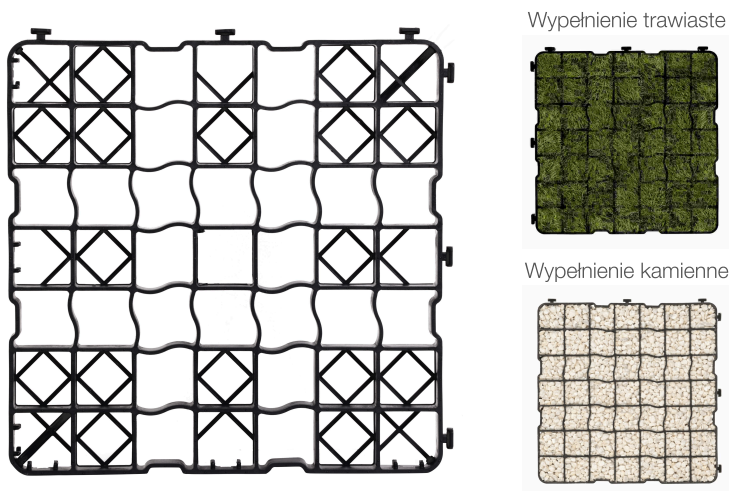


### OPIS PRODUKTU

Ekokrata przeznaczona do stabilizacji nawierzchni dróg, parkingów i podjazdów. Konstrukcja ekokraty oparta jest na regularnym układzie komór tworzących sztywny szkielet stabilizujący podłoże. Poszczególne moduły łączą się za pomocą wbudowanych zaczepów i wpustów, które po zatrzasknięciu tworzą jednorodną, współpracującą powierzchnię. Ekokratę wykonano z surowca najwyższej jakości pochodzącego z recyklingu, odpornego na warunki atmosferyczne, niskie temperatury oraz promieniowanie UV, co zapewnia trwałość i niezmienność właściwości użytkowych podczas eksploatacji.

### GALERIA PRODUKTU

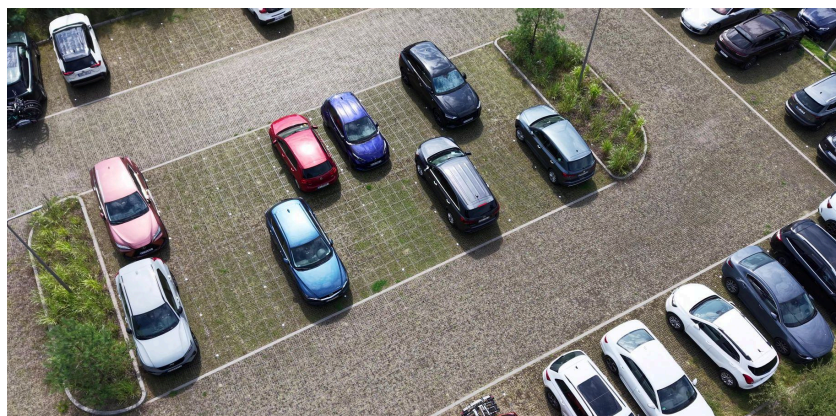


Ekokraty mogą być wypełniane kruszywem mineralnym, albo warstwą urodzajnej ziemi przeznaczoną pod obsiew trawą, tworząc stabilną, biologicznie czynną powierzchnię zieloną. Dla rozdzielania pasów ruchu oraz oznaczania miejsc postojowych stosuje się plastikowe znaczniki parkingowe NATAN PLAST, kompatybilne z systemem ekokrat.

### SPOSÓB PAKOWANIA

	STANDAROWE	SPECJALNE*
Rozmiar palety	120cm/100cm	120cm/100cm
Wysokość palety	2,1 m	2,5 m
Waga palety	380 kg	465 kg
Ilość sztuk na palecie	240	276
Ilość m <sup>2</sup> na palecie	60	69

\* Na zamówienie



### DANE TECHNICZNE

Wysokość	40 mm
Wymiary	50cm/50cm
Kolor	Czarny
Waga	1,6 kg
Grubość ścianek zewnętrznych	5,5 mm
Grubość ścianek wewnętrznych	4 mm
Ilość klastrow ekokraty	49
Wymiar klastrow	66 mm/66 mm
Ilość sztuk na m <sup>2</sup>	4
Waga 1m <sup>2</sup>	6,4 kg
Materiał	PP/PE
Surowiec	100% Recykling

### WŁAŚCIWOŚCI UŻYTKOWE

Stabilność wymiarowa	± 3%
Wytrzymałość na ściskanie, co najmniej	350 t/m <sup>2</sup>
Dopuszczalny nacisk na oś, co najmniej	>220kN/oś
Powierzchnia biologicznie czynna	89%
Współczynnik ślizgu	0,12-0,20
Zastosowanie dla dróg pożarowych	TAK

### CERTYFIKATY

Krajowa Ocena Techniczna - Instytut Budowy Dróg i Mostów

Krajowa Deklaracja Własności Użytkowych

Certyfikat EPD

Deklaracja REACH

### PRZEZNACZENIE

- parkingi
- drogi wewnętrzne i dojazdowe
- drogi i place manewrowe
- pobocza dróg
- drogi pożarowe
- lotniska i lądowiska
- padoki i wybiegi dla zwierząt,
- zielone dachy ekstensywne
- ochrona skarp i nasypów
- trasy rowerowe i turystyczne
- tereny rekreacyjne i sportowe